



escribelo.ai

Anas Andalousi

Fundador / CEO



Contáctame directamente. Charlemos!
Contact me!

Premium

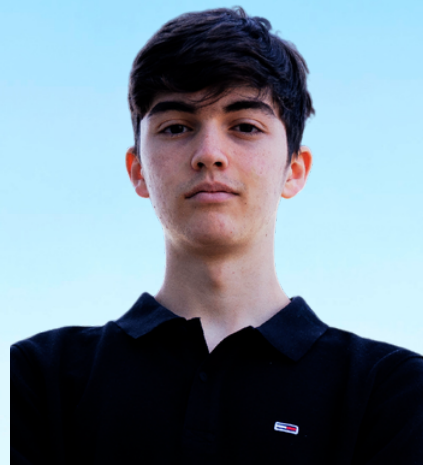
Acceder / Access



www.escribelo.ai



Anas Andalousi



Reconozco que ya había utilizado esta herramienta en mi trabajo con excelentes resultados, pero desconocía que Anas estaba detrás de su creación, hasta que, leyendo en estos días algunas noticias me topé con una entrevista que le hace un influencer, donde contaba su historia (que me encantó) y de cómo creó escribelo.ai. Contacté con Anas y su respuesta para participar en el magazine fue inmediata. Un millón de gracias Anas, eres todo un visionario y un verdadero ejemplo de esfuerzo y tenacidad. Tu aportación es una gran capa de valor.

I know I had already used this tool in my work with excellent results, but I didn't know that Anas was behind its creation, until, reading some news these days, I came across an interview with an influencer, where he told his story (which I loved) and how he created escribelo.ai. I contacted Anas and his response to participate in the magazine was immediate. Thanks a million Anas, you are a visionary and a true example of effort and tenacity. Your contribution is a great layer of courage.

Joven Visionario

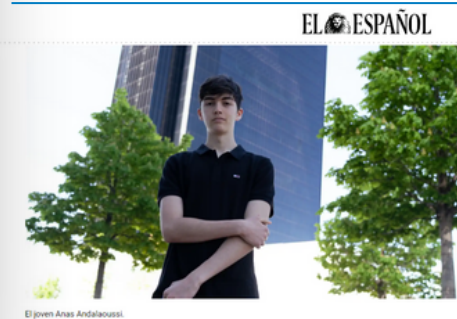
Mas de 30.000 usuarios | 29 idiomas

escribelo.ai

El emprendedor de SEO con Inteligencia Artificial más joven del mundo

En menos de 1 año factura más de 100.000€ al mes
Diseña una herramienta de IA que crea artículos optimizados para el posicionamiento en buscadores (SEO), basándose en DATOS.

The world's youngest SEO and AI entrepreneur
In less than 1 year invoices more than €100,000 per month
Design an AI tool that creates search engine optimised (SEO) articles based on DATA.



Anas Andalousi, el prodigio español de 19 años que gana 100.000 € con sus dos empresas de IA

M.L.: Cómo describirías el camino hacia el éxito emprendedor con dos herramientas de IA que has creado siendo tan joven?

Anas: El camino ha sido lento. He ido poco a poco. Empecé con 13 años y ahora tengo 19. Puedo comprender que las personas puedan pensar; " a este chico le ha caído todo del cielo". La gente está obsesionada con que quiere las cosas para "YA", no es mi caso. Yo llevo años echando horas en el ordenador, siendo muy autodidacta y sobre todo muy disciplinado. Soy de la opinión que las claves del éxito son 5: ser buena persona, tener educación, formación, disciplina, y los dos últimos son más bien potenciadores: dinero y contactos. Yo empecé sin estos dos últimos.



Un emprendedor de 19 años comparte las claves de su éxito en el mundo de la IA: factura 65.000 euros al mes

A día de hoy, la Inteligencia Artificial no va a quitar el trabajo a nadie, pero una persona utilizándola sí"





M.L.: ¿Cuál fue el desafío más significativo: llegar a este punto de éxito o identificar la tipología y categoría de datos esenciales para desarrollar y acertar en ambas herramientas?

Anas: Lo más complicado ha sido ambas una vez pasada la barrera del desarrollo. Después pasas a la parte más analítica. Hay muchas horas de investigación para después poder crear buenas campañas de marketing. Para esto es necesario innovar, escrapear continuamente para poder ser más competitivos.

M.L.: La IA es una realidad, a pesar de los temores en su integración empresarial. No obstante, el uso del Big Data, aunque es fundamental en la actualidad, no siempre recibe el reconocimiento y aprovechamiento que merece. ¿A qué atribuyes esta falta de valoración y utilización plena del potencial del Big Data?

Anas: Las grandes empresas son las más resilientes para utilizar el Big Data e Inteligencia Artificial. Si una empresa crea un Open Source, entonces no tendrá problemas de datos. Las empresas hoy en día no pueden permitirse meses para implementar varios meses. Prefieren inmediatamente.

M.L.: ¿Hacia dónde crees que se dirige la convergencia futura en el uso del Big Data en conjunto con nuevas herramientas tecnológicas?

Anas: Creo que irá más por la personalización del todo. Como consecuencia de la Integración de la Inteligencia Artificial las empresas funcionan mucho mejor. Hacer uso de ambos (Big Data & IA) se va a llegar a una súper personalización, mejorando la experiencia del usuario a todos los niveles.

M.L.: ¿Cuáles son las tendencias actuales en el uso del Big Data que www.escribelo.ai debería tener en cuenta para mantenerse competitivo en su industria?

Anas: Sobre todo enseñar a la IA sobre nuestro sector, es decir, sobre SEO. Nosotros scrapeamos información de la Search de la hoja de resultados de Google, nos metemos en las 10 primeras páginas de la búsqueda y analizamos exhaustivamente el contenido de cada página. Extraemos sus artículos, a partir de aquí llevamos a cabo un análisis DE-ADF de prominencia semántica. Qué quiere decir, nosotros sacamos datos de la frecuencia que se repiten las palabras palabras clave, cual es el tamaño promedio de los artículos. Además, tenemos en cuenta los encabezados que están utilizando. Analizamos estos y otros datos, lo descargamos y se lo enviamos a la Inteligencia Artificial para que lo evalúe y que con toda esa información, cree un artículo. Ahí está nuestra diferenciación.

M.L.: What was the most significant challenge getting to this point of success or identifying the essential data typology and category to develop and getting it right in both tools?

Anas: The most complicated thing has been both once you get past the development barrier. Then you move on to the more analytical part. There are many hours of research to be able to create good marketing campaigns. For this you need to innovate, to continuously scan in order to be more competitive.

M.L.: AI is a reality, despite fears about its business integration. However, the use of Big Data, although fundamental today, does not always receive the recognition and use it deserves. To what do you attribute this lack of appreciation and full use of the potential of Big Data?

Anas: Big companies are the most resilient to use Big Data and Artificial Intelligence. If a company creates an Open Source, then it will not have data problems. Companies today can't afford months to implement several months. They prefer immediacy.

M.L.: Where do you see the future convergence in the use of Big Data in conjunction with new technological tools going?

Anas: I think it will go more towards the personalisation of everything. As a consequence of Artificial Intelligence Integration, companies will function much better. Making use of both (Big Data & AI) will lead to super personalisation, improving the user experience at all levels.

M.L.: What are the current trends in the use of Big Data that www.escribelo.ai should take into account to stay competitive in your industry?

Anas: Mostly teaching AI about our industry, i.e. SEO. We scrape information from Google's search results page, get into the first 10 pages of the search and thoroughly analyse the content of each page. We extract your articles, from there we carry out a DE-ADF analysis of semantic prominence. This means, we extract data on how often keywords are repeated, what is the average size of the articles. In addition, we take into account the headings they are using. We analyse this and other data, download it and send it to the Artificial Intelligence so that it can evaluate it and with all this information, create an article. That is our differentiation.

¿Qué es Escribelo?

Inteligencia artificial entrenada para crear artículos de calidad y originales a golpe de clic.

M.L.: ¿Cómo puede el Big Data mejorar la eficiencia operativa de www.escribelo.ai y optimizar sus procesos internos?

Anas: Nosotros tratamos de automatizar todos los procesos internos posibles, pero obviamente algunos de ellos no es posible automatizar.

M.L.: ¿Qué desafíos éticos y de privacidad pueden surgir al manejar grandes volúmenes de datos en www.escribelo.ai y cómo abordarlos de manera efectiva?

Anas: De los datos públicos que extraemos conseguimos un "0" por ciento de plagio, es decir, no copiamos contenidos de otras webs, desarrollamos contenidos propios. En estos momentos contamos con más de 30.000 usuarios activos. es importante el cómo te conocen los usuarios, nosotros no les molestamos enviándoles emails. el contenido que genera un usuario jamás va a crear un contenido similar a otro usuario.

M.L.: ¿Qué consejo darías a una persona que quiera desarrollar una herramienta con inteligencia artificial, para que no se rindiese en el camino?

Anas: Es muy importante identificar un problema real, si no existe ese problema nuestro emprendimiento no tendrá éxito. Y después valorar cómo podemos dar solución a ese problema con un nuevo software automático. Ver si hay demanda y competencia. Y si es así, ver si lo puedo hacer mejor que ellos. Con inteligencia artificial es importante validar si hay barreras detrás (contar con el mayor número de barreras posibles). Es muy importante poner foco en el producto, el software al fin y al cabo es un commodity, lo que importa es ver cómo innovar y crear una versión en BETA.

M.L.: En algún momento decidiste tirar la toalla? pensaste; "no puedo más"?

Anas: No, nunca. es cierto que uno debe ser inteligente y no enamorarse de lo creado. Hay que tener una visión a más futuro, ponerlo en marcha y continuar creando e invirtiendo. Estamos en la era de la innovación y creación con la Inteligencia artificial, pero es muy importante el tema del foco. Creemos con inteligencia, pensando con determinación y sentido.

M.L.: How can Big Data improve the operational efficiency of www.escribelo.ai and optimise its internal processes?

Anas: We try to automate as many internal processes as possible, but obviously some of them cannot be automated.

M.L.: What ethical and privacy challenges can arise when handling large volumes of data at www.escribelo.ai and how to address them effectively?

Anas: From the public data we extract we achieve a "0" percent plagiarism rate, i.e. we do not copy content from other websites, we develop our own content. At the moment we have more than 30,000 active users. it is important how users know you, we don't bother them by sending them emails. the content that a user generates will never create similar content to another user.

M.L.: What advice would you give to someone who wants to develop a tool with artificial intelligence, so that they don't give up along the way?

Anas: It is very important to identify a real problem, if that problem does not exist our venture will not be successful. And then assess how we can solve that problem with new automatic software. See if there is demand and competition. And if so, see if I can do it better than them. With artificial intelligence it is important to validate if there are barriers behind (have as many barriers as possible). It is very important to focus on the product, the software is after all a commodity, what matters is to see if there is demand and competition.

M.L.: At some point did you decide to throw in the towel? did you think. "i can't take it anymore"?

Anas: No, never. It is true that you have to be intelligent and not fall in love with what you have created. You have to have a vision for the future, put it into action and continue to create and invest. We are in the era of innovation and creation with artificial intelligence, but the issue of focus is very important. We create with intelligence, thinking with determination and sense.